

RAPPORT DE RESPONSABILITÉ SOCIÉTALE DES
ENTREPRISES

2023 -
2024



RSE - MIDILUM

Nous sommes ravis de partager avec vous le rapport de Responsabilité Sociétale des Entreprises (RSE) de Midi Lum, mettant en avant nos engagements en matière de développement durable, de réduction des émissions de gaz à effet de serre et de bien-être au travail.

Chez Midi Lum, notre engagement envers la réduction des émissions de gaz à effet de serre est une priorité constante. Voici quelques-unes de nos actions clés pour minimiser notre impact environnemental :

ÉNERGIE RENOUVELABLE

Nos installations de panneaux solaires produisent une partie de notre électricité réduisant ainsi notre dépendance aux énergies fossiles et nos émissions de gaz à effet de serre.

DÉMATÉRIALISATION

En dématérialisant nos processus administratifs et en adoptant la facturation électronique, nous réduisons la consommation de papier et les émissions associées au transport de documents.

FLOTTE DE VÉHICULES

Notre transition vers des véhicules essence plus écoénergétiques contribue à limiter l'impact environnemental de nos déplacements professionnels. A ce jour, 2 véhicules sur 3 sont à essence.

Objectif sur les 5 prochaines années :

Passage aux véhicules hybrides rechargeables.

Objectif sur les 10 prochaines années :

Passage aux véhicules électriques.

SYSTÈMES DE CHAUFFAGE

Objectif sur les 5 prochaines années :

Remplacement de nos convecteurs électriques par une pompe à chaleur qui nous visera à réduire notre consommation d'énergie et nos émissions de gaz à effet de serre.



Le bien-être de nos employés est au cœur de notre démarche RSE. Nous reconnaissons l'importance d'un environnement de travail favorable à la fois pour nos collaborateurs et pour la réussite de notre entreprise :

TÉLÉTRAVAIL

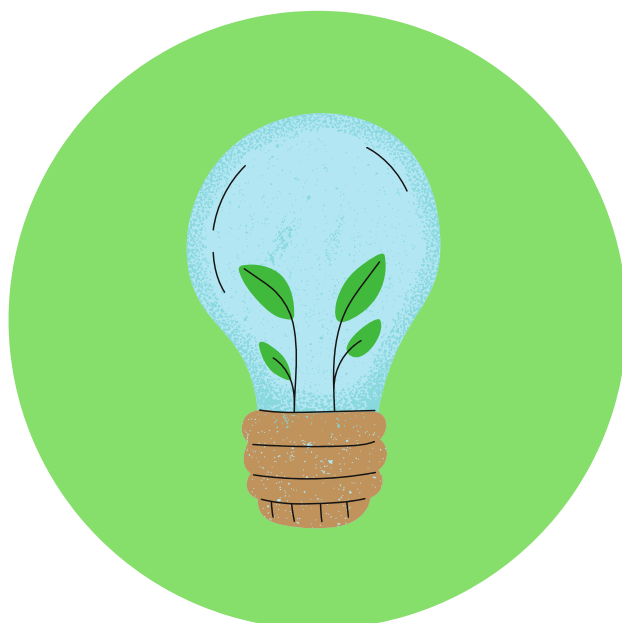
Nous avons mis en place des politiques de télétravail flexibles qui permettent à nos employés de travailler à distance, favorisant un meilleur équilibre entre vie professionnelle et vie personnelle. Cette initiative a non seulement amélioré leur bien-être, mais a également contribué à la réduction des déplacements et donc des émissions de carbone.

ESPACES ERGONOMIQUES

Nous investissons dans des aménagements ergonomiques pour nos locaux, créant un environnement de travail confortable et propice à la productivité.

YOGA EN ENTREPRISE

A partir de septembre 2023, un cours de yoga d'une heure par semaine sera mis en place afin de permettre aux salariés une meilleure santé physique et mentale. Riche de plus de 10 années d'expérience, notre professeur accompagnera les salariés dans une meilleure gestion du stress ainsi qu'un mieux vivre en entreprise.



TRANSPARENCE ET COOPÉRATION :

Nous croyons en la transparence et en la coopération avec nos parties prenantes. Nous partageons fièrement nos efforts et nous encourageons les retours et les idées pour renforcer nos initiatives en matière de développement durable et de bien-être au travail.

ENGAGEMENT FUTUR

Nos actions actuelles sont le fondement de notre engagement à long terme envers la RSE. Nous continuerons à explorer de nouvelles façons de réduire nos émissions de gaz à effet de serre et d'améliorer le bien-être de nos employés. Nous vous remercions pour votre confiance et votre collaboration. Ensemble, nous pouvons façonner un avenir meilleur pour notre planète et nos équipes.

