



MOBILIER URBAIN

# ARBOVIA

 **vhm** MOBILIER URBAIN

CRÉÉ, DÉVELOPPÉ ET FABRIQUÉ EN FRANCE

CIRCUIT COURT | ÉCO-CONCEPTION



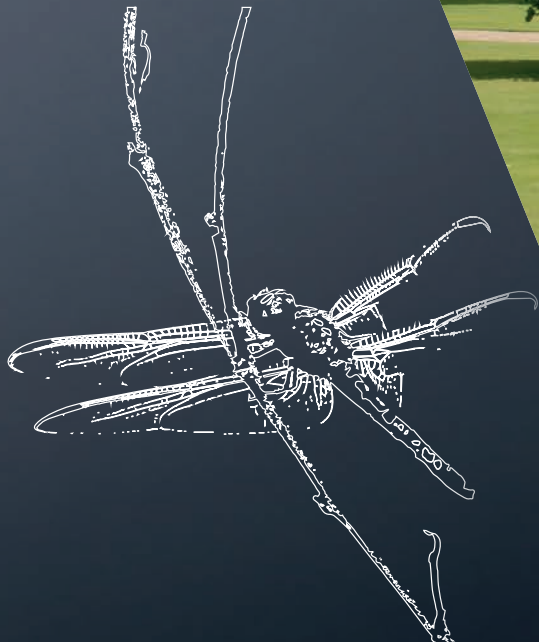
# ARBOVIA

INSPIRÉ PAR ET POUR LA NATURE

JEAN-CHRISTOPHE  
BOSSIO-ARCHITECTE

” Une plante est un organisme d'une prodigieuse ingéniosité. Sans pouvoir se déplacer, elle est capable de résister au vent, de capter l'eau et transformer l'énergie du soleil. Elle peut s'élancer et se déployer grâce à une capacité structurelle épatante. Ses aptitudes font d'elle une source d'inspiration idéale.

Ce mobilier interprète ces qualités pour proposer plus qu'une simple assise : un point d'ombre, un luminaire décoratif et demain un récupérateur d'eau ou bien un capteur solaire. ”





## ÉCO-CONCEPTION ET CIRCUIT COURT, SOURCES DE NOTRE PROCESSUS INDUSTRIEL



**ARBOVIA** est un produit entièrement éco-conçu qui répond à notre démarche d'industrialisation en circuit court français. Du croquis de départ jusqu'à l'installation en passant par sa fabrication, tout a été soigneusement réfléchi et anticipé pour permettre à ce mobilier urbain de répondre aux multiples attentes et à la complexité de son environnement. Les designers et nos ingénieurs ont travaillé en collaboration étroite avec tous les intervenants de notre chaîne de valeur durant tout le cycle de développement du produit.



Ainsi **ARBOVIA** a été entièrement éco-conçu dans une logique d'optimisation, d'efficacité et de durabilité. Nous avons privilégié des approvisionnements de composants en circuit court, c'est-à-dire dans un périmètre proche de nos ateliers de production. Les matériaux choisis sont durables et recyclables. Le design et la fabrication ont été mis au point afin de faciliter son installation et les interventions de maintenance. La production est française et l'assemblage est entièrement réalisé dans nos ateliers en Alsace.

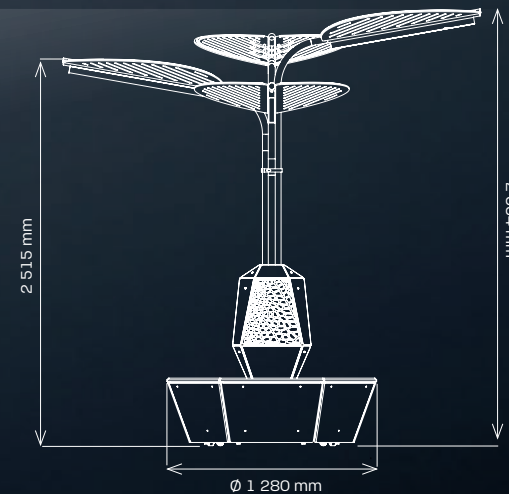
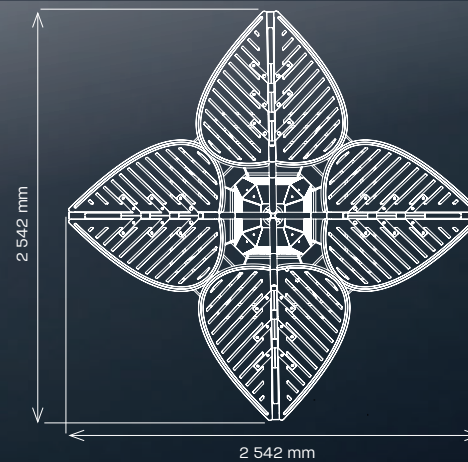
- Avec ou sans éclairage sur les feuilles
- Avec ou sans éclairage dans le dossier de l'assise
- Éclairage monochrome blanc ou RGB
- Assise : différentes essences de bois à la demande
- RAL au choix



CRÉÉ, DÉVELOPPÉ ET FABRIQUÉ EN FRANCE

CIRCUIT COURT | ÉCO-CONCEPTION

ecosystem



SCANNEZ CE QR CODE  
POUR ACCÉDER À LA FICHE  
TECHNIQUE COMPLÈTE :



# vhm

ÉCLAIRAGE PUBLIC



MOBILIER URBAIN



FONDERIE



60, route de Rosheim  
67870 Griesheim-près-Molsheim  
+33 (0)3 88 49 47 17  
mobilierurbain@vhm.fr

[vhm-mobilier-urbain.fr](http://vhm-mobilier-urbain.fr)