

Unit applique simple feu

Équipé de 2 modules LED haute performance,
système intégré de contrôle thermique et de régulation,
IRC > 80, Indice Mc Adam max.: 3

Durée de vie de la LED L80-B20 > 50 000 h

Classe de protection I, IP65 , IK08

Indice de prise au vent SCX 0,057 m²

Corps en fonte d'aluminium injecté sous pression de
grande qualité, anti corrosion AISi 12,

peinture poudre polyester,

réflecteur haute performance,

toutes pièces extérieures en acier inoxydable,

verre trempé résistant aux chocs thermiques,

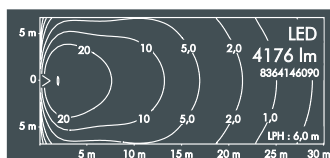
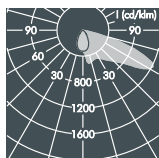
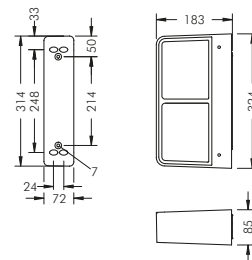
joint en silicone, fixation de la platine d'accroche par

2 vis en acier inoxydable :

2 trous Ø 7 mm, écartement de 214 mm,

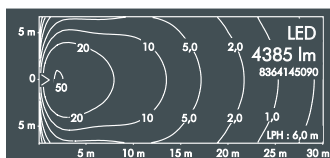
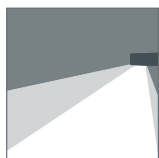
4 entrées de câble pour une alimentation encastrée
ou externe Ø 7 - 10 mm,

appareillage (AC/DC) intégré

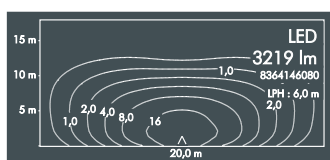
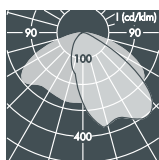


Unit, asymétrique

Référence	Couleur	Poids	Source lumineuse	Flux lumineux	L'angle de lumière principal γ
8 364 146 099	noir	3,3 kg	2 x module LED 18,5 W (37 W)	4176 lm	63°
8 364 166 099	blanc				
8 364 156 099	gris argent				

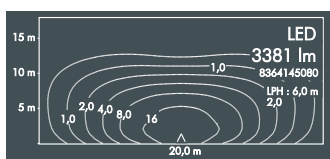


Référence	Couleur	Poids	Source lumineuse	Flux lumineux	L'angle de lumière principal γ
8 364 145 099	noir	3,3 kg	2 x module LED 18,5 W (37 W)	4385 lm	63°
8 364 165 099	blanc				
8 364 155 099	gris argent				

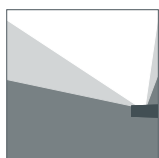


Unit, extensif elliptique

Référence	Couleur	Poids	Source lumineuse	Flux lumineux	Angle d'ouverture γ	
8 364 146 089	noir	3,3 kg	2 x module LED 18 W (36 W)	3219 lm	C 0 - 180	C 90 - 270
8 364 166 089	blanc				62°	142°
8 364 156 089	gris argent					



Référence	Couleur	Poids	Source lumineuse	Flux lumineux	Angle d'ouverture γ	
8 364 145 089	noir	3,3 kg	2 x module LED 18 W (36 W)	3381 lm	C 0 - 180	C 90 - 270
8 364 165 089	blanc				62°	142°
8 364 155 089	gris argent					



Alternativement, les luminaires peuvent être utilisés pour de l'éclairage indirecte.

Référence	Désignation
. 1 . .	Luminaire dimmable (DALI)

Accessoires Unit, grille anti éblouissement* (en montage intérieur usine uniquement)	
123 0 516 940	Unit asymétrique, *verticales, en acier inoxydable, permettant de réduire l'éblouissement latéral
123 0 517 940	Unit extensif elliptique, *horizontales, en acier inoxydable, permettant de réduire l'éblouissement latéral



Unit propose un choix de deux différentes photométries – une optique asymétrique pour les éclairages d'espaces et une optique elliptique pour les éclairages de cheminements d'abords de bâtiment.

LED Luminaires disponibles sur demande en 2700 K ou autres températures de couleur

