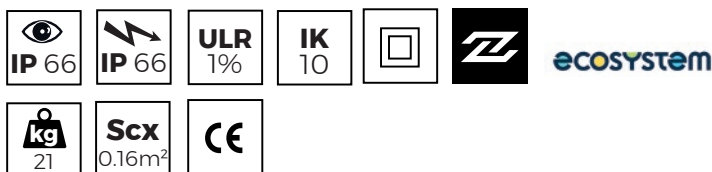
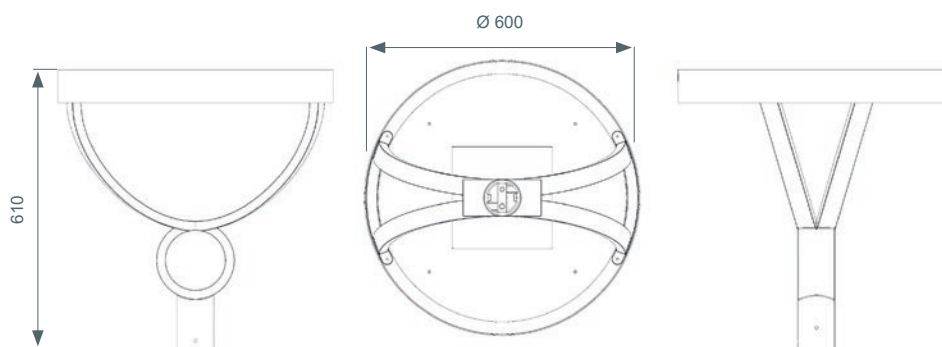


## Caractéristiques générales



- Fixation : Portée
- Ht de feu typique : 4 à 6 mètres
- Tension nominale : 230 V - 50 Hz
- Matériaux : Aluminium  
Vitrage verre
- Finition : Peinture polyester teinte au choix
- Précâblage : Option pré-câblée 4 x 1.5 mm<sup>2</sup>  
(dont 2 brins DALI)
- Garantie : 5 ans

## Dimensions



## Installation et maintenance

- Fixation portée : embout mâle Ø 60 mm et longueur 80 mm.
- Driver et LED : interchangeabilité sur site selon standards ZHAGA.
- Livré avec une varistance.

## Solutions de gestion

- Réduction de puissance autonome par horloge intégrée.
- Protocole DALI compatible avec la plupart des systèmes de télégestion.
- Pilotage possible par détecteur de présence.
- Pilotage possible par fil pilote.
- Compatible avec une gestion centralisée par variation de tension.



## ▶ Performances et caractéristiques photométriques

- Durée de vie : >100 000 heures L80 B10.
- Protection contre les surtensions : jusqu'à 10kV.
- Éligible aux certificats d'économies d'énergie.
- Code flux CIE n°3 >95%.



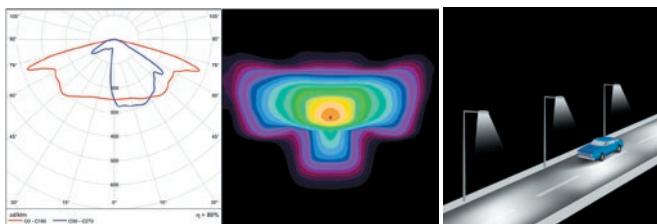
Nombre de LED	Puissance maximum consommée	T° de couleur	Alim 500 mA		Alim 700 mA		IRC
			Flux net sortant moyen	Efficacité lumineuse moyenne	Flux net sortant moyen	Efficacité lumineuse moyenne	
16	35.4 W	2200 K	1738 lm	69 lm/W	2317 lm	65 lm/W	> 80
		2700 K	2195 lm	87 lm/W	2927 lm	83 lm/W	> 70
		3000 K	2309 lm	91 lm/W	3030 lm	86 lm/W	> 70
24	53.1 W	2200 K	2607 lm	69 lm/W	3476 lm	65 lm/W	> 80
		2700 K	3293 lm	87 lm/W	4390 lm	83 lm/W	> 70
		3000 K	3463 lm	91 lm/W	4545 lm	86 lm/W	> 70
32	70.8 W	2200 K	3476 lm	69 lm/W	4635 lm	65 lm/W	> 80
		2700 K	4390 lm	87 lm/W	5854 lm	83 lm/W	> 70
		3000 K	4618 lm	91 lm/W	6060 lm	86 lm/W	> 70
40	88.6 W	2200 K	4345 lm	69 lm/W	5794 lm	65 lm/W	> 80
		2700 K	5488 lm	87 lm/W	7317 lm	83 lm/W	> 70
		3000 K	5772 lm	91 lm/W	7575 lm	86 lm/W	> 70
48	106.3 W	2200 K	5214 lm	69 lm/W	6952 lm	65 lm/W	> 80
		2700 K	6585 lm	87 lm/W	8780 lm	83 lm/W	> 70
		3000 K	6927 lm	91 lm/W	9090 lm	86 lm/W	> 70

- Valeur de flux à ce jour - le flux peut différer en fonction de la photométrie.

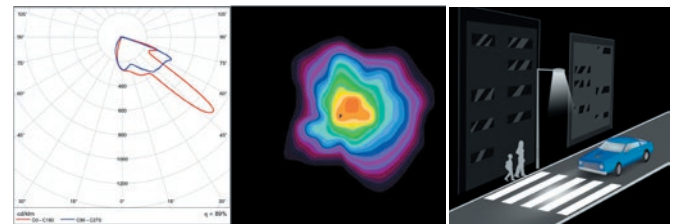
Toutes les informations sont données à titre indicatif, VHM se réserve le droit d'apporter à tout moment et sans préavis les modifications jugées nécessaires à l'amélioration du produit.

## ▶ Photométries proposées (à définir au moment de la commande)

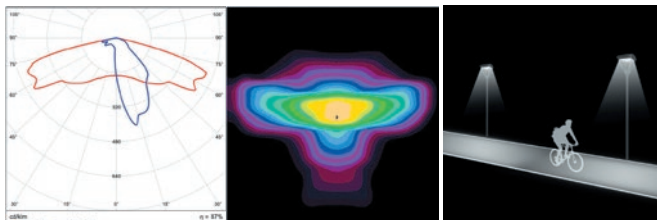
**AV1**  
Asymétrique : voie standard



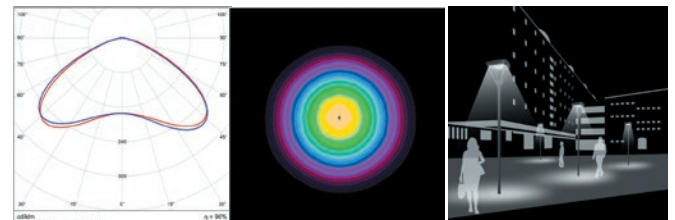
**PPD-PPG**  
Asymétrique : passage piéton



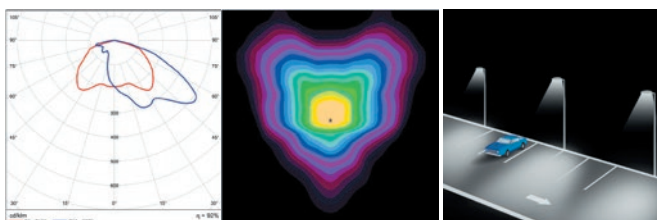
**AV2**  
Asymétrique : voie étroite, piste cyclable



**SY1**  
Symétrique : parking



**AW1**  
Asymétrique : parking et voie large



**SY2**  
Symétrique : voie standard, installation centrale

