



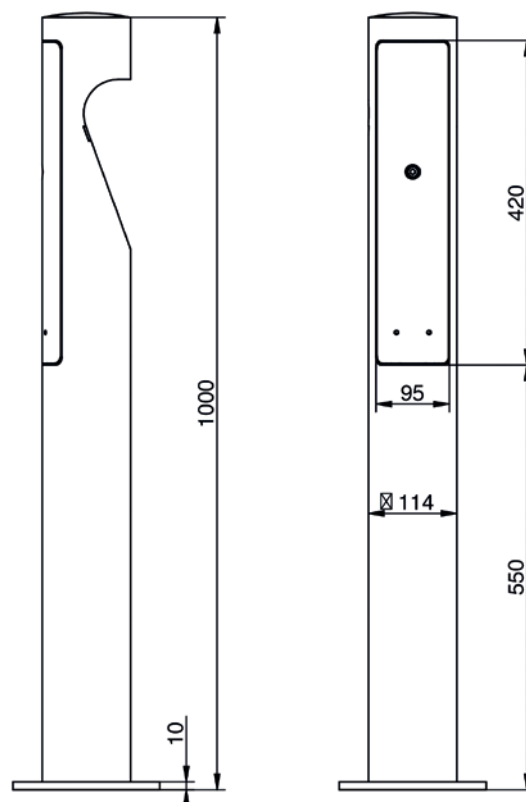
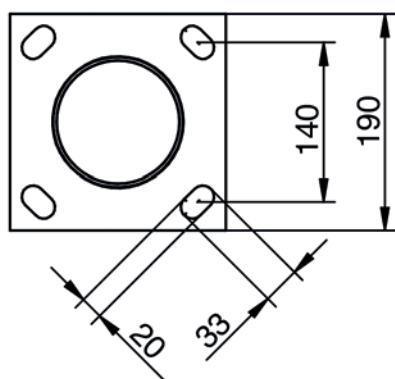
► Caractéristiques générales

ecosystem



- Tension nominale : 230 V - 50 Hz
- Matériaux : Corps en acier galvanisé
- Finition : Peinture polyester RAL 9005 texturé, autre teinte sur demande
- Durée de vie des LED : 50 000 heures L70 B50
- Garantie : 5 ans

► Scellement & dimensions

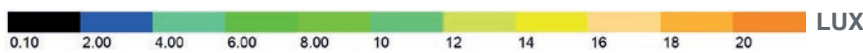
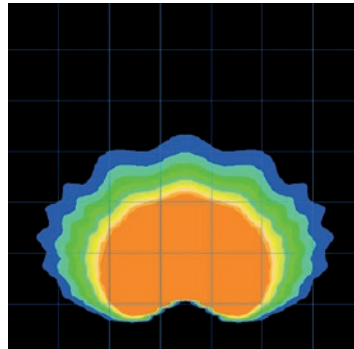
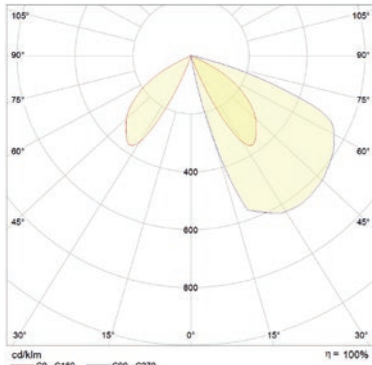


► Installation et maintenance

- Fixation par semelle recevant 4 tiges de scellement Ø 12 ou 14 mm non fournies.
- Accès simple et rapide à la source lumineuse grâce à la porte de visite avec ouverture par clé Allen.
- Livré avec une varistance.

► Photométrie

- Type de source : LED
- Température de couleur : Blanc chaud 3000 K
- Flux lumineux sortant : 996 lm
- Puissance consommée : 13.5 W
- Efficacité du luminaire : 74 lm/W
- IRC : > 80

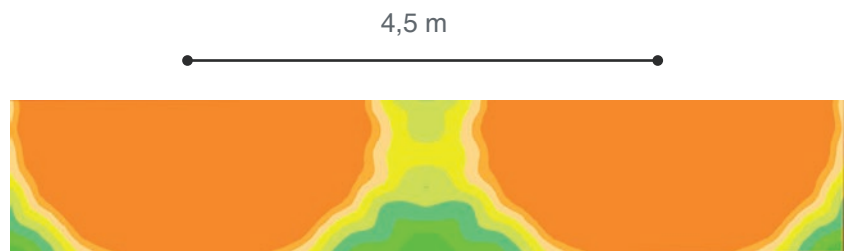


► Applications

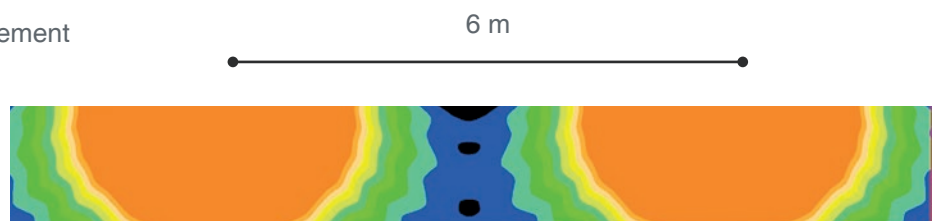
Éclairage des **abords de bâtiments** et zones piétonnes

Exemples d'installations :

- Largeur de cheminement : 1,50 m
- Borne en recul de 0,50 m du cheminement
- Facteur de maintenance : 0,9
- Espacement entre bornes : 4,50 m
- Éclairage moyen : > 20 lux
- Éclairage mini : > 9 lux
- Uniformité : 0,21



- Largeur de cheminement : 1,50 m
- Borne en recul de 0,50 m du cheminement
- Facteur de maintenance : 0,9
- Espacement entre bornes : 6 m
- Éclairage moyen : > 20 lux
- Éclairage mini : > 2.7 lux
- Uniformité : 0,08



- Largeur de cheminement : 1,50 m
- Borne en recul de 0,50 m du cheminement
- Facteur de maintenance : 0,9
- Espacement entre bornes : 10 m
- Éclairage moyen : > 20 lux
- Éclairage mini : < 1 lux
- Uniformité : 0,01

