
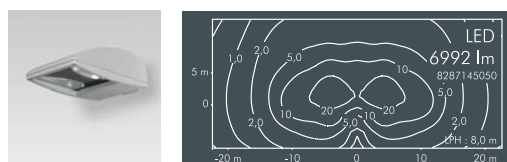
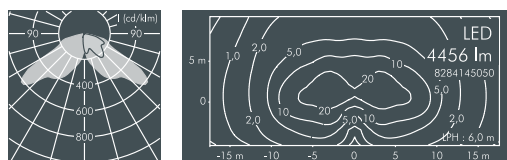
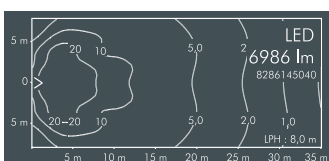
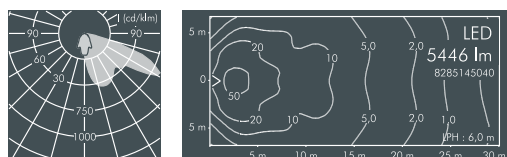
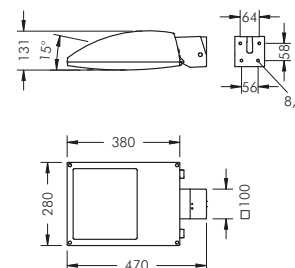


Fluxa AG

Equippé de modules LEDs haute performance (Zhaga), système intégré de contrôle thermique, IRC > 70, Indice Mc Adam max.: 7
 Durée de vie de la LED L90-B10 > 50 000 h
 Classe de protection I, IP67 , IK08
 Indice de prise au vent SCX 0,11 m²
 Corps en fonte d'aluminium injecté sous pression de grande qualité, anti corrosion AISi12, peinture poudre polyester, réflecteur en aluminium grand brillant, toutes pièces extérieures en acier inoxydable, verre trempé résistant aux chocs thermiques, joint en silicone, dispositif de fermeture par 4 vis en acier inoxydable, cadre rabattable, base articulée : 2 trous de fixation Ø 8,5 mm, écartement 64 mm, 2 trous de fixation Ø 8,5 mm, écartement 56mm, plage d'inclinaison 15°, presse étoupe pour raccordement de câble M20, appareillage intégré



Fluxa AG, asymétrique

Référence	Couleur	Source lumineuse	Flux lumineux	Angle d'ouverture γ
8 285 145 049	noir	1 x module LED 52 W	5446 lm	63°
8 285 165 049	blanc	blanc neutre (4000 K)		
8 285 155 049	gris argent			

Référence	Couleur	Source lumineuse	Flux lumineux	Angle d'ouverture γ
8 286 145 049	noir	1 x module LED 69 W	6986 lm	63°
8 286 165 049	blanc	blanc neutre (4000 K)		
8 286 155 049	gris argent			

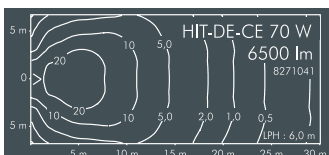
Fluxa AG, optique routière

Référence	Couleur	Source lumineuse	Flux lumineux	Angle d'ouverture γ	
8 284 145 059	noir	2 x modules LED 21 W	4456 lm	C 0 - 180	C 90 - 270
8 284 165 059	blanc	blanc neutre (4000 K)		72°	122°
8 284 155 059	gris argent				

Référence	Couleur	Source lumineuse	Flux lumineux	Angle d'ouverture γ	
8 287 145 059	noir	2 x modules LED 33 W	6992 lm	C 0 - 180	C 90 - 270
8 287 165 059	blanc	blanc neutre (4000 K)		72°	122°
8 287 155 059	gris argent				

Référence	Description
... .6 ...	Projecteurs en blanc chaud (3000 K)
... .1 ...	Projecteurs dimmables* DALI / StepDIM / AstroDIM
... .6.	Projecteur asymétrique, avec verre prismatique , pour une réduction de l'éblouissement
... .7.	Projecteur optique routière, avec verre prismatique , pour une réduction de l'éblouissement

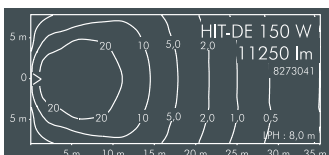
*options de pilotage, voir page 123



Eclairage comparatif entre HIT-DE 70 W et LED 52 W, asymétrique

HIT-DE 70 W : éclairage moyen 7 lux

LED 52 W : éclairage moyen 10 lux



Eclairage comparatif entre HIT-DE 150 W et LED 69 W, asymétrique

HIT-DE 150 W : éclairage moyen 8 lux

LED 69 W : éclairage moyen 7,5 lux

LED (voir page 185) Luminaires disponibles sur demande en 2700 K ou autres températures de couleur

