

LED



Éligible au certificat
d'économies d'énergie

Caractéristiques générales

- Hauteur de feu : 3,5 à 6 mètres
- Étanchéité optique : IP66
- Étanchéité électrique : IP66
- Résistance aux chocs : IK10
- Classe électrique : II
- Tension nominale : 230 V - 50 Hz
- Matériaux : Corps en aluminium injecté
Vasque en verre trempé
- Taux de recyclabilité : > 94%
- Finition : Peinture polyester noir mat RAL 9005
Autres RAL sur demande
- Précâblage : Garantie : En option 4x1.5mm² (dont 2 brins DALI)
- 5 ans

Dimensions et poids



Prise au vent SCx : 0.11 m²
Poids : 10.6 kg

Installation et maintenance

- Fixation portée : sur mât embout mâle Ø 60mm ou 76 mm
- Indication de positionnement vis-à-vis de la voie sur couvercle et dans logement appareillage
- Driver et LED : interchangeabilité sur site, selon standards ZHAGA
- Livrable pré-câblé à la longueur de câble souhaitée en 4x1.5mm², intégrant 2 fils de commande DALI
- Membrane d'équilibrage de pression pour empêcher toute condensation sur la vasque du module LED
- Livré avec une varistance

Solutions de gestion

- Réduction de puissance autonome par horloge intégrée
- Protocole DALI compatible avec la plupart des systèmes de télégestion
- Pilotable possible par détecteur de présence
- Pilotable possible par fil pilote
- Compatible avec une gestion centralisée par variation de tension
- Option flux lumineux constant

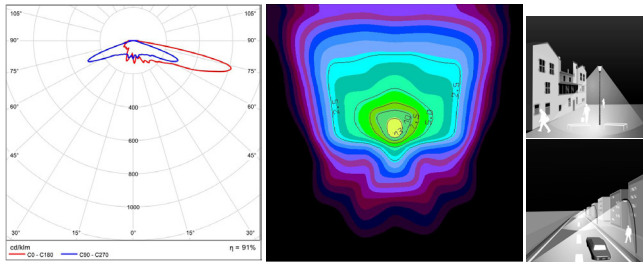
Performances et caractéristiques photométriques

- **Durée de vie :** > 100 000 heures L80 B10
- **Protection contre les surtensions :** jusqu'à 10 kV

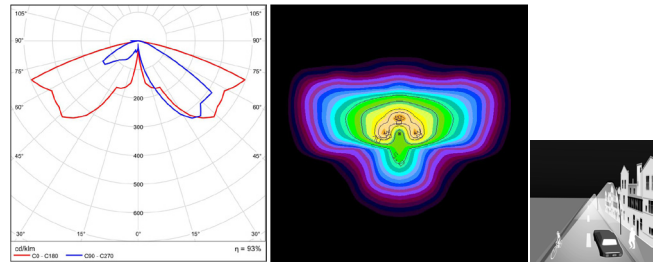
Nbr LED	Temp. couleur	Puissance conso.	Alim 500 mA		Alim 700 mA			IRC	Indice ULR
			Flux net sortant	Efficacité lum.	Puissance Max	Flux net sortant	Efficacité lum.		
16	2200 K	25,3 W	2288 lm	90 lm/W	35,4 W	3050 lm	86 lm/W	> 80	0%
	2700 K		2889 lm	114 lm/W		3852 lm	109 lm/W	> 70	0%
	3000 K		2846 lm	112 lm/W		3735 lm	105 lm/W	> 70	0%
	4000 K		3070 lm	121 lm/W		4038 lm	114 lm/W	> 70	0%
24	2200 K	38,0 W	3431 lm	90 lm/W	53,1 W	4575 lm	86 lm/W	> 80	0%
	2700 K		4333 lm	114 lm/W		5778 lm	109 lm/W	> 70	0%
	3000 K		4269 lm	112 lm/W		5602 lm	105 lm/W	> 70	0%
	4000 K		4615 lm	122 lm/W		6057 lm	114 lm/W	> 70	0%
32	2200 K	50,6 W	4575 lm	90 lm/W	70,8 W	6100 lm	86 lm/W	> 80	0%
	2700 K		5778 lm	114 lm/W		7704 lm	109 lm/W	> 70	0%
	3000 K		5692 lm	112 lm/W		7469 lm	105 lm/W	> 70	0%
	4000 K		6154 lm	122 lm/W		8075 lm	114 lm/W	> 70	0%

Distributions photométriques proposées (à définir au moment de la commande)

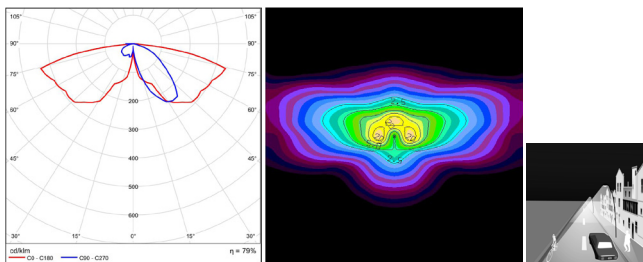
Optique LED symétrique pour parking



Optique LED asymétrique type voirie standard et parking



Optique LED asymétrique type voirie étroite où une interdistancie importante sera



Optique LED symétrique type place, square, parking

